

Ventebo: Innovation im Lüfter-Portfolio

Die Marke Ventebo präsentiert seinen ersten Schiebelüfter, der speziell für den direkten Einsatz in 3-fach verglasten Fensterelementen entwickelt wurde.

Neukirchen-Vluyn, den 21. März 2014. Unter der Bezeichnung Schiebelüfter SCL 2140 präsentiert die Marke Ventebo bereits kurz nach ihrem Markteintritt eine Europapremiere. Der Schiebelüfter SCL 2140 ist der erste Schiebelüfter, der auf oder unter eine 3-fach Glasscheibe (42 bis 45 mm) montiert werden kann. Das erspart Unternehmen Zeit und Kosten und bietet Kunden durch eine vergrößerte Glasfläche eine attraktivere Optik. Bisher mussten Wintergarten- und Fensterbauer beim Einbau eines Schieblüfters in 3-fach verglaste Fenster einen Querriegel einsetzen, um eine „Brücke“ zu den herkömmlichen Standard-Schiebelüftern zu schaffen. Der Ventebo Schiebelüfter SCL 2140 wurde mit einem direkten Glasaufnahmekanal so konzipiert, dass er unmittelbar zwischen Rahmen und Glasscheibe eingebaut werden kann.

Bessere Wärmedämmung durch innenliegende Isolierung

Auch in der Konstruktion wartet der neue Schiebelüfter mit verbesserten Komponenten auf. Durch eine innenliegende Isolierung, die sich mit passgenauen Aussparungen gemäß der Schalterstellung Auf/Zu verschiebt, konnte der Ug-Wert optimiert werden.

Durch gezielte Kostenreduktionen in der Produktion können die innovativen Schiebelüfter von Ventebo bei gesteigerter Qualität dennoch zu gleichbleibenden Preisen angeboten werden.

Über Ventebo

Qualitätsprodukte der Marke Ventebo sorgen für ein angenehmes Raumklima. Zum Portfolio der Marke gehören das europaweit einzigartige, patentierte System des Hebe-Schiebefensters sowie vielfältige Lüftervarianten. Produkte der Marke Ventebo überzeugen durch maximale Leistung, hohe Funktionalität und eine hochwertige Verarbeitung. Ihr Einsatz garantiert die bestmögliche Versorgung mit frischer Luft in jedem gewünschten Raum.

www.ventebo.de

PR-Kontakt:

Lueck Werbeagentur
Katja Eifler
E-Mail: k.eifler@lueck-werbeagentur.de
Telefon: 0 2162-817 20-28

Herausgeber:

Heyer Metallbau
Weserstraße 29, 47506 Neukirchen-Vluyn
Telefon: +49 28 45/9 52 19-0
E-Mail: info@heyermetallbau.de

SCL 2140

Typ 2 (s. Datenblatt)

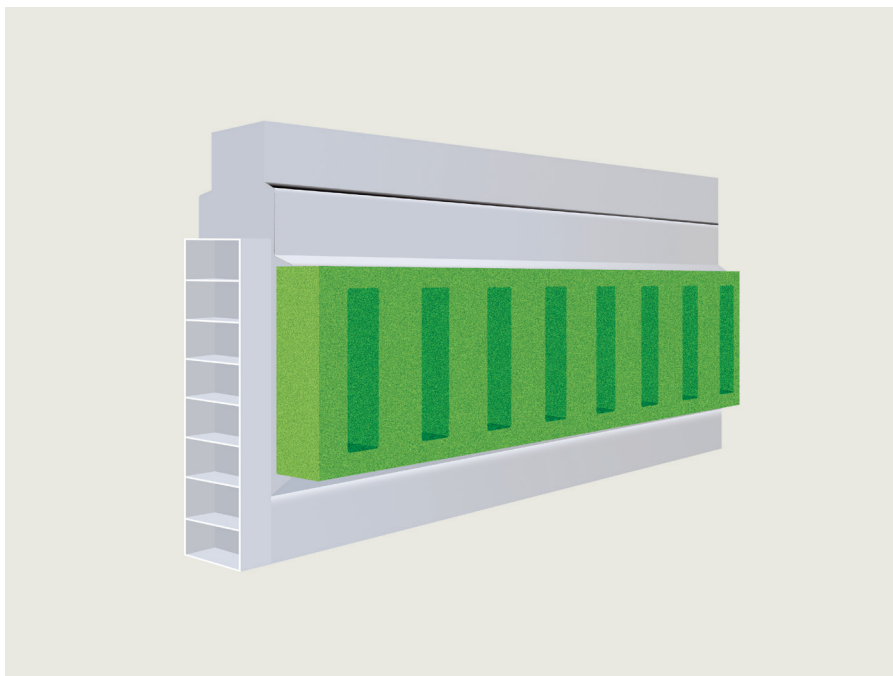
Schnittdarstellung
für 3-fach Glas
mit innenliegender
Isolierung



SCL 2140

Typ 3 u. 4
(s. Datenblatt)

30 mm starke
Isolierung mit
passgenauen
Aussparungen



PR-Kontakt:

Lueck Werbeagentur
Katja Eifler
E-Mail: k.eifler@lueck-werbeagentur.de
Telefon: 0 2162-817 20-28

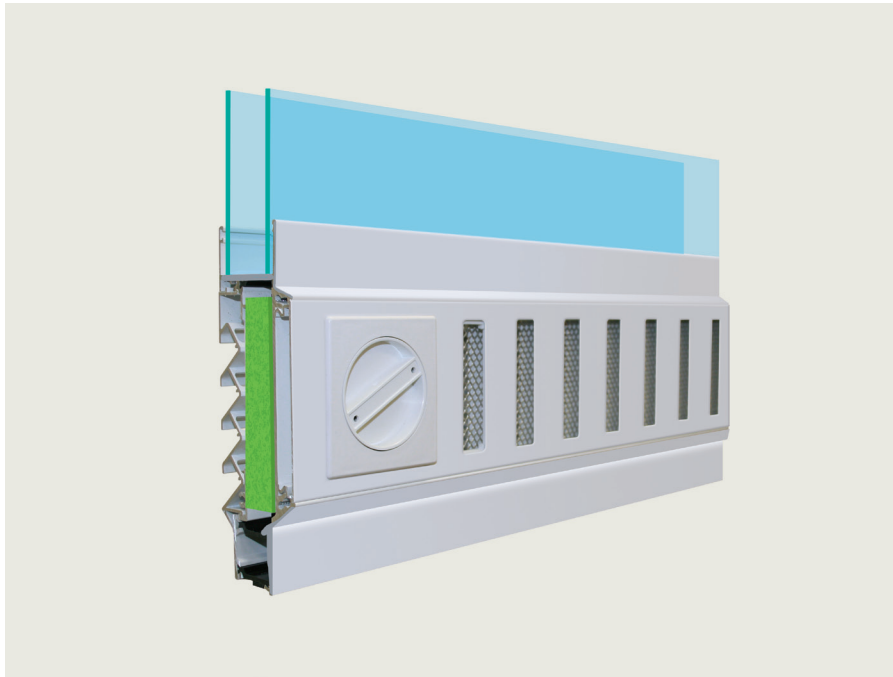
Herausgeber:

Heyer Metallbau
Weserstraße 29, 47506 Neukirchen-Vluyn
Telefon: +49 28 45/9 52 19-0
E-Mail: info@heyermetallbau.de

SCL 2130

Typ 2 (s. Datenblatt)

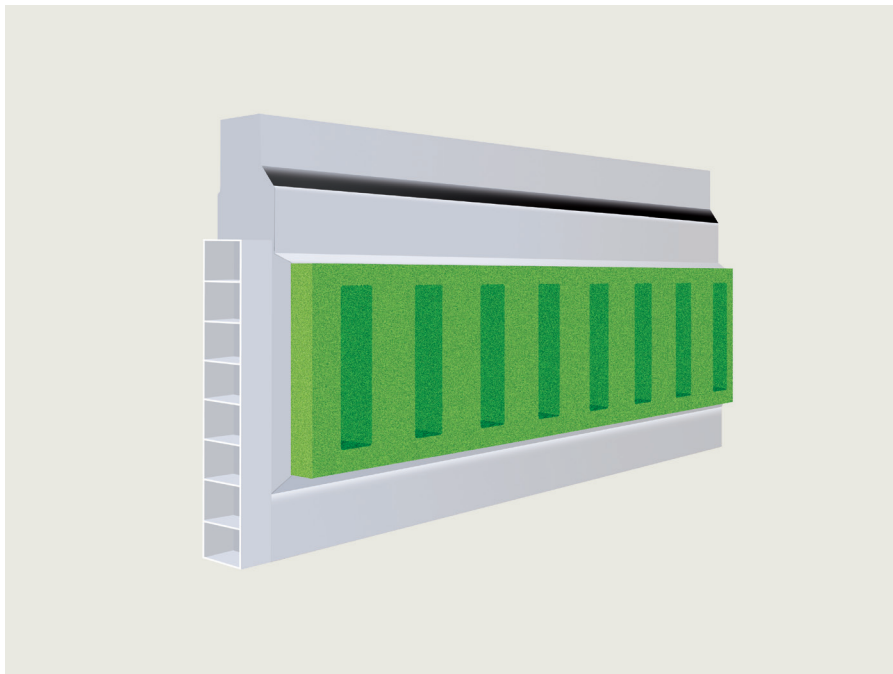
Schnittdarstellung
für 2-fach Glas
mit innenliegender
Isolierung



SCL 2130

Typ 3 u. 4
(s. Datenblatt)

15 mm starke
Isolierung mit
passgenauen
Aussparungen



PR-Kontakt:

Lueck Werbeagentur
Katja Eifler
E-Mail: k.eifler@lueck-werbeagentur.de
Telefon: 0 2162-817 20-28

Herausgeber:

Heyer Metallbau
Weserstraße 29, 47506 Neukirchen-Vluyn
Telefon: +49 28 45/9 52 19-0
E-Mail: info@heyermetallbau.de

SCL 2130 und 2140
Ambiente



SCL 2130 und 2140
Ambiente

